

# 第 2194 回市

## 瀬尻国有林山土場活用 委託市売材下見表

日時 令和6年1月10日 12時00分

定例市売日 隔週水曜日

静岡県浜松市浜北区中瀬8100

静岡県森林組合連合会

天竜事業所

TEL 053-583-0505

FAX 053-583-2150

県森連ホームページ <http://www.s-kenmori.net/>

天竜営業所メールアドレス [tenryu@s-kenmori.net](mailto:tenryu@s-kenmori.net)

※県森連HP、お知らせ欄にて出品椋の画像を公開中です。

## 入札規定

(買方)

1. 買方は、静岡県木材業者及び製材業者登録条例により登録を受けた木材業者、製材業者の他、一般需要者を対象とする。

(入札)

2. 入札に参加する者は入札保証金10万円を原則として預け入れする。
3. 入札は、槿番号毎に10円単位の平均単価（m3またはその単位）にて行う。
4. 入札は現物を現地や静岡県森連HP上で確認の上、下見表に依り入札するものとし、品質その他落札後の異議の申し立ては受け入れない。
5. 入札には以下の方法がある。
  - i. 静岡県森林組合連合会 天竜営業所の入札箱へ直接投函。
  - ii. 電話・FAXによる受付。
  - iii. 郵便入札による受付。なお、入札日の午前10時までに静岡県森林組合連合会 天竜営業所に必着するように郵送すること。
6. 入札の最高値をもって落札とし、同札の場合は抽選により落札を決定する。  
但し、予定価格に達せざる場合は不落とする。
7. 開札は買方の面前で行う。契約の成立は入札会にて落札宣言をした時とする。

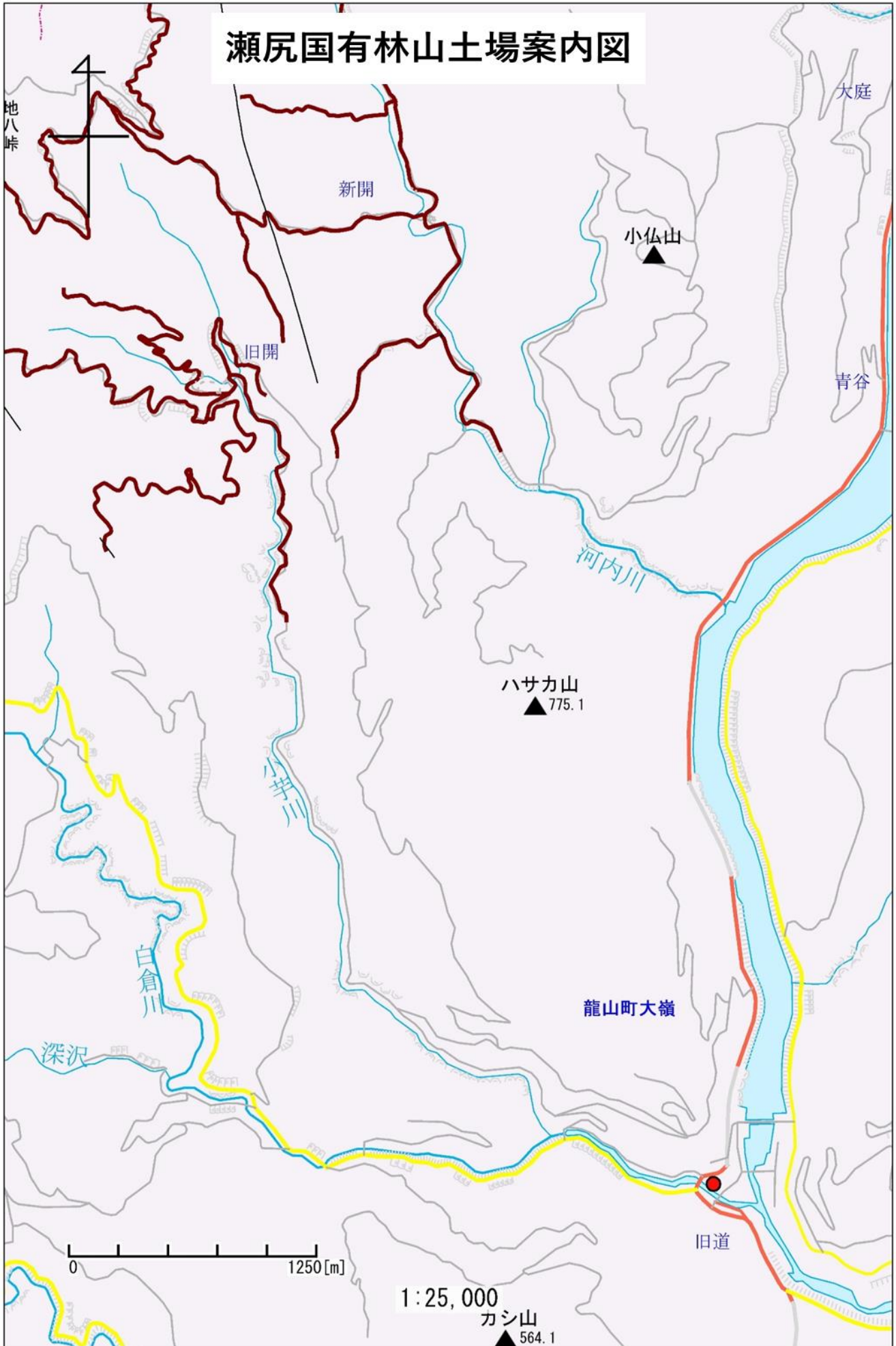
(代金の支払い)

8. 落札者は落札日より5日以内に落札金額を現金または小切手で支払うか、本会の指定した銀行口座へ振込むこととする。
9. 落札者が8項の指定日までに代金を支払わないときは、この契約を解除し、すでに納入済みの契約保証金の返済はしないこともある。

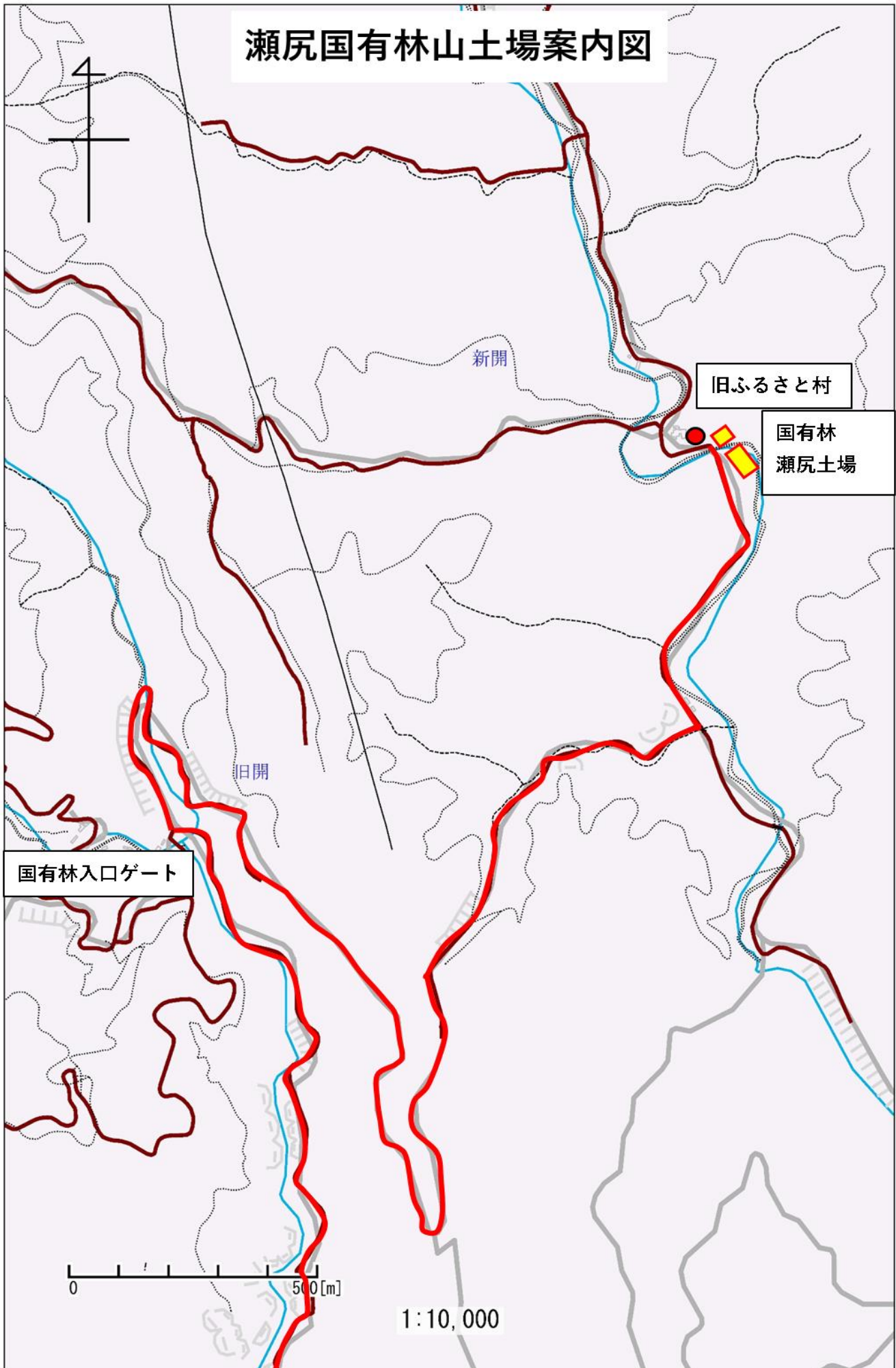
(物件の搬出)

10. 物件の搬出期限は、落札日より10日以内とする。これ以降については、その担保の責任は負えない。
11. 物件の積込・搬出は、落札者が行うものとし、積込料は発生しない。

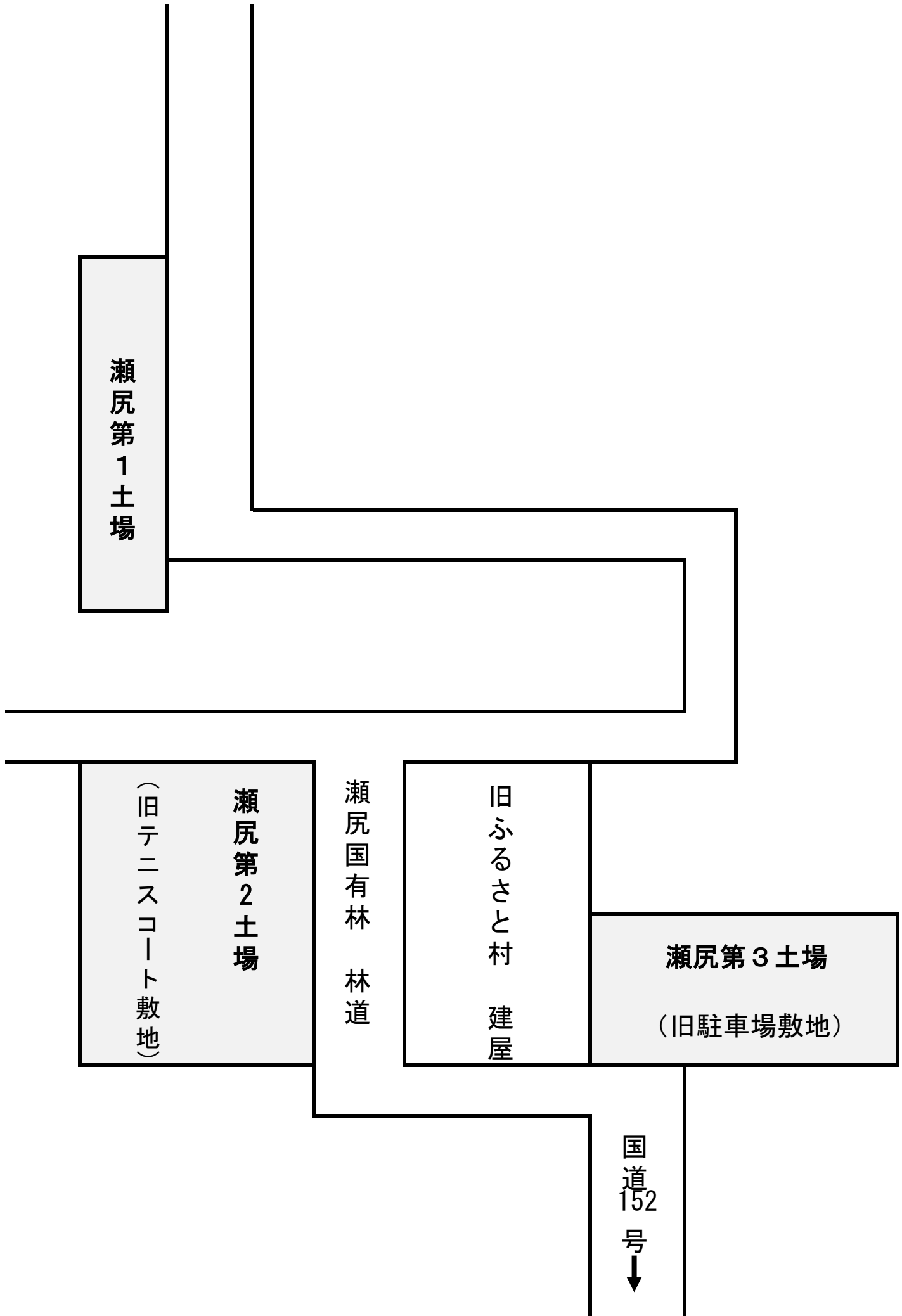
# 瀬尻国有林山土場案内図



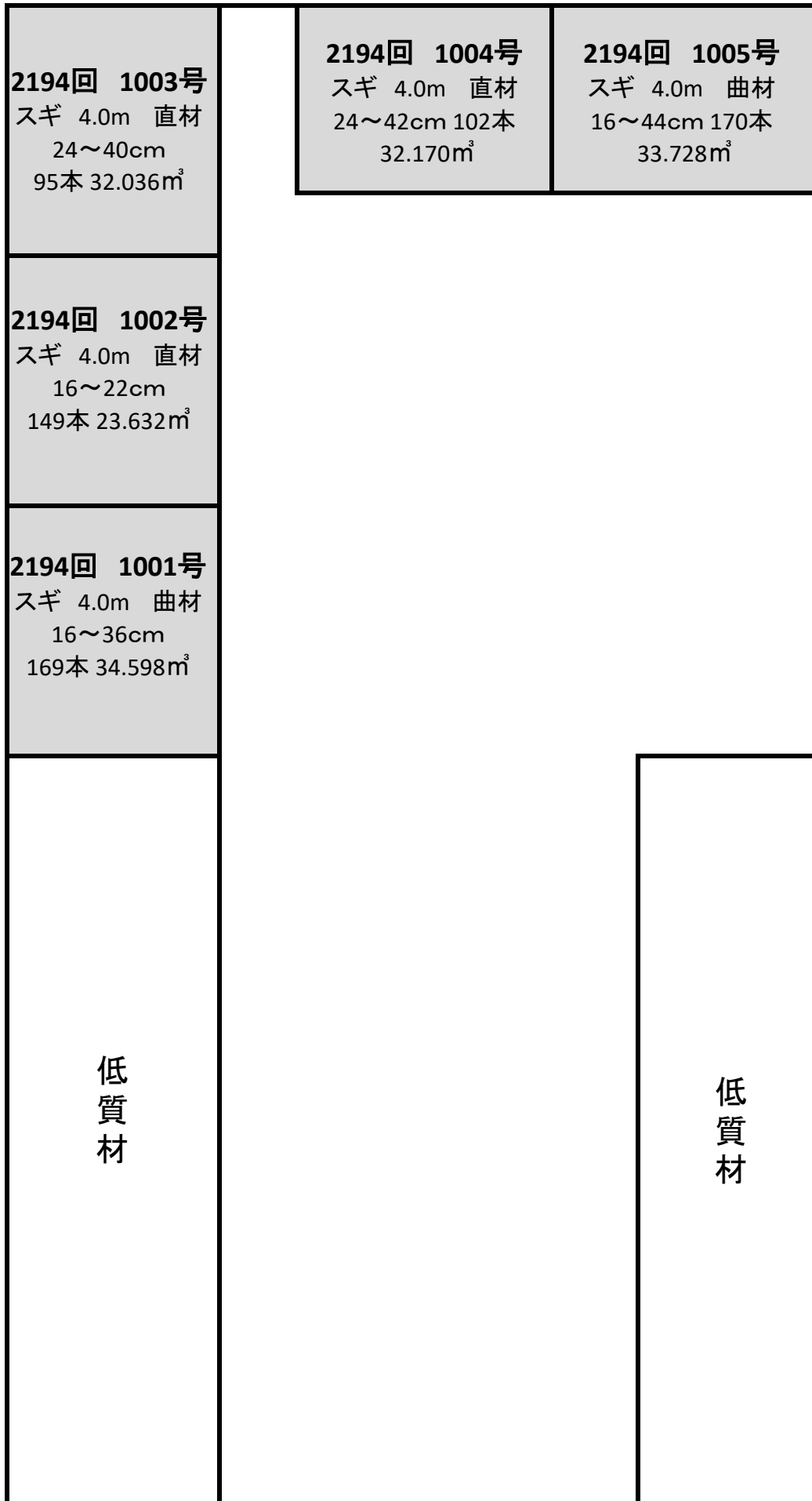
# 瀬尻国有林山土場案内図



# 瀬尻国有林 山土場位置図



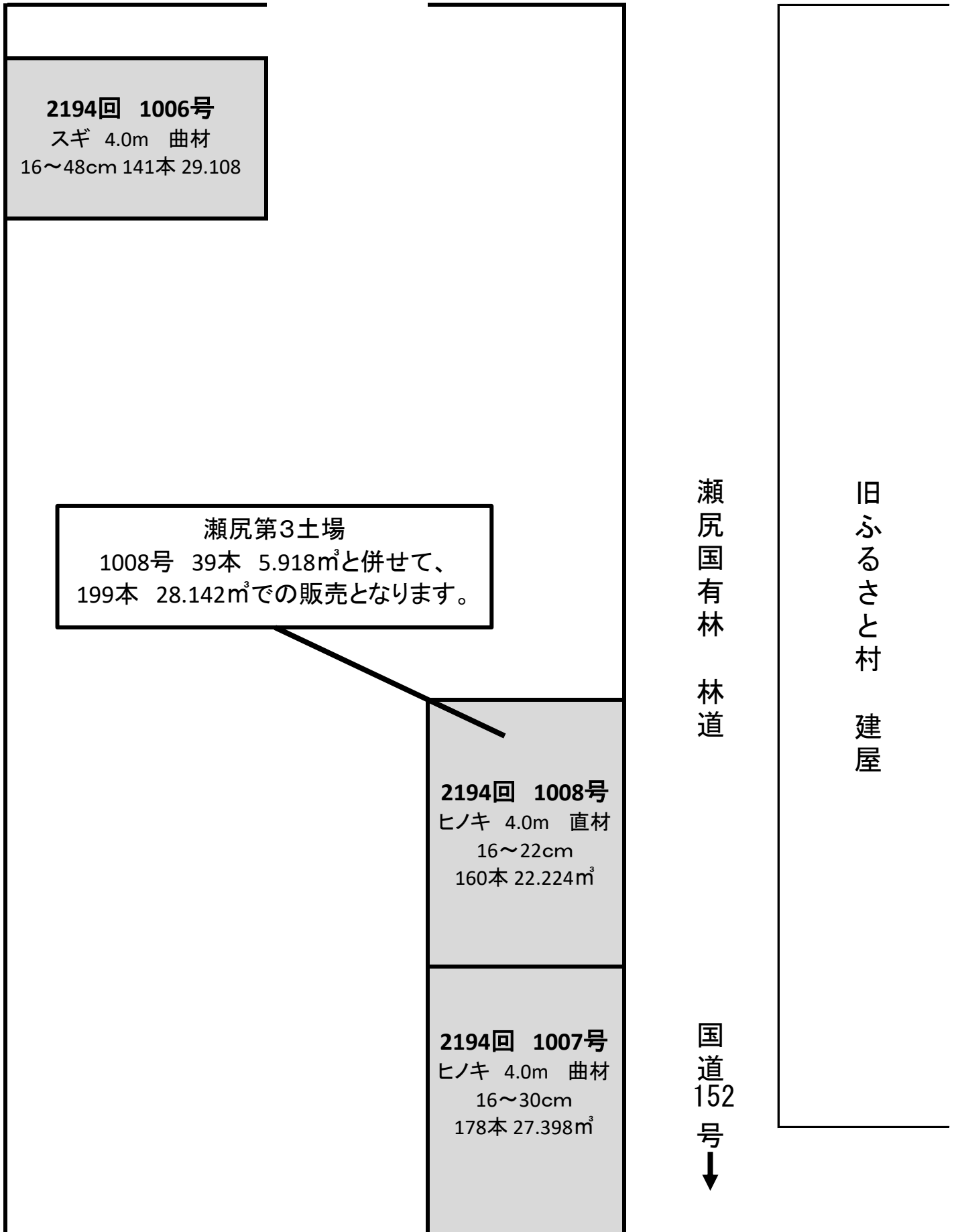
# 瀬尻第1土場桧積み位置図



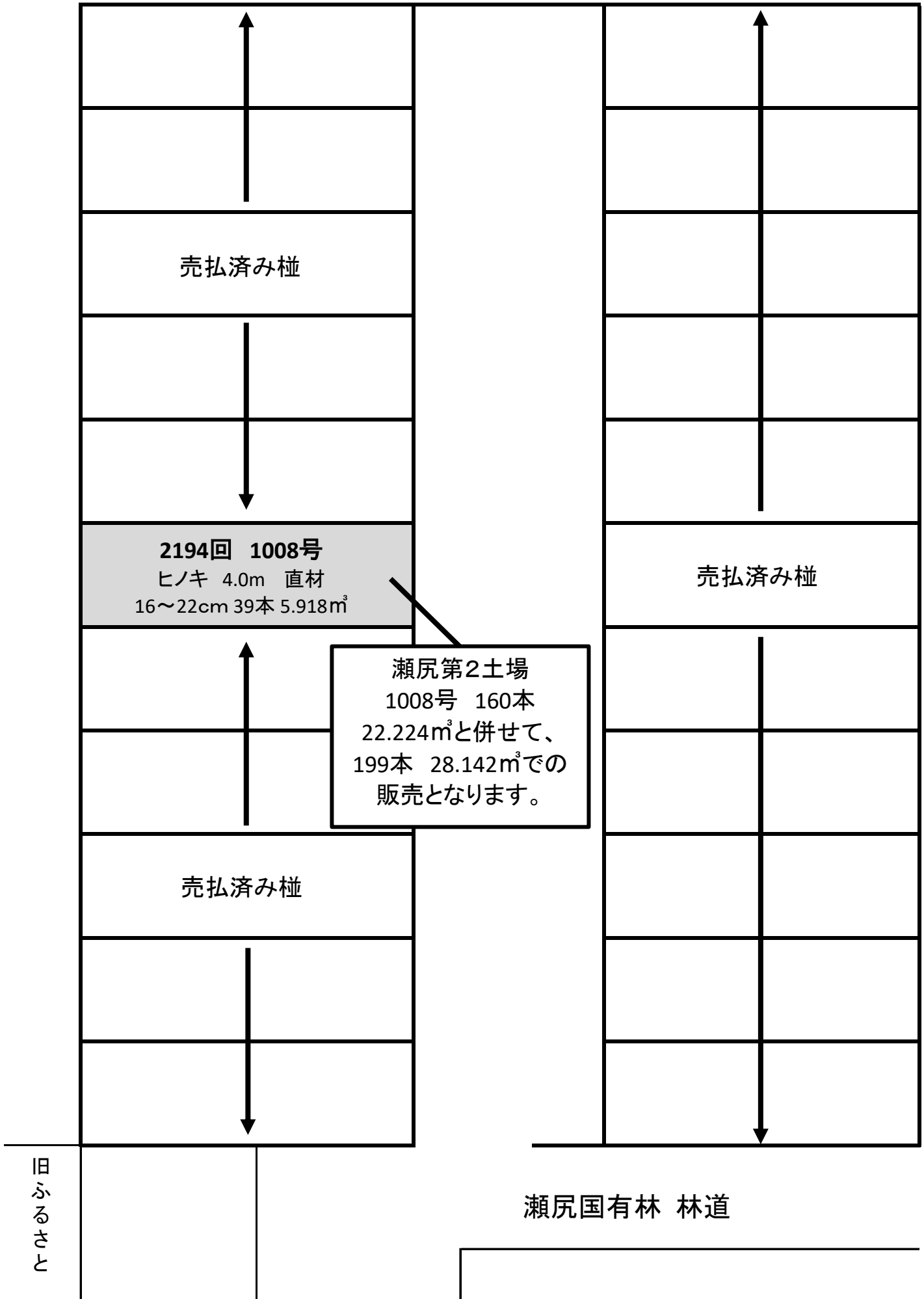
瀬尻国有林  
林道

国道152号  
↓

# 瀬尻第2土場桧積み位置図



# 瀬尻第3土場極積み位置図





桧NO	樹種	摘要	長さ	径級	本数	材積	荷主
1001	杉	FSC-曲	4	16	20	2.040	8552
				18	28	3.640	
				20	28	4.480	
				22	29	5.626	
				24	22	5.060	
				26	17	4.590	
				28	11	3.454	
				30	6	2.160	
				32	5	2.050	
				34	1	0.462	
				36	2	1.036	
				計	169	34.598	

1002	杉	FSC-直	4	16	12	1.224	8552
				18	37	4.810	
				20	53	8.480	
				22	47	9.118	
				計	149	23.632	

桧NO	樹種	摘要	長さ	径級	本数	材積	荷主
1003	杉	FSC-直	4	24	22	5.060	8552
				26	23	6.210	
				28	13	4.082	
				30	10	3.600	
				32	13	5.330	
				34	4	1.848	
				36	1	0.518	
				38	6	3.468	
				40	3	1.920	
				計	95	32.036	

1004	杉	FSC-直	4	24	28	6.440	8552
				26	25	6.750	
				28	19	5.966	
				30	9	3.240	
				32	11	4.510	
				34	4	1.848	
				36	3	1.554	
				38	2	1.156	
				42	1	0.706	
				計	102	32.17	

桝NO	樹種	摘要	長さ	径級	本数	材積	荷主
1005	杉	FSC-曲	4	16	10	1.020	8552
				18	37	4.810	
				20	37	5.920	
				22	40	7.760	
				24	18	4.140	
				26	9	2.430	
				28	9	2.826	
				30	4	1.440	
				32	1	0.410	
				34	1	0.462	
				36	1	0.518	
				38	1	0.578	
				40	1	0.640	
				44	1	0.774	
				計	170	33.728	

桧NO	樹種	摘要	長さ	径級	本数	材積	荷主
1006	杉	FSC-曲	4	16	15	1.530	8552
				18	25	3.250	
				20	24	3.840	
				22	29	5.626	
				24	15	3.450	
				26	17	4.590	
				28	4	1.256	
				30	5	1.800	
				32	3	1.230	
				36	2	1.036	
				38	1	0.578	
				48	1	0.922	
				計	141	29.108	
1007	桧	FSC-曲	4	16	39	3.978	8552
				18	45	5.850	
				20	46	7.360	
				22	30	5.820	
				24	14	3.220	
				26	3	0.810	
				30	1	0.360	
				計	178	27.398	

桧NO	樹種	摘要	長さ	径級	本数	材積	荷主
1008	桧	FSC-直	4	16	50	5.100	8552
				18	64	8.320	
				20	52	8.320	
				22	33	6.402	
				計	199	28.142	

※桧が二か所がございます。  
 瀬尻第2土場 1008号 160本 22.224  
 瀬尻第3土場 1008号 39本 5.918m<sup>3</sup>  
 併せて 199本 28.142m<sup>3</sup>での販売となります。