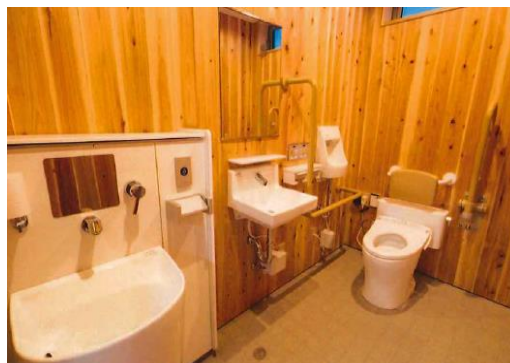


# 社会福祉施設の補助金活用参考例

(しずおか木使い施設推進事業)

## 木質化 一例



<input type="checkbox"/> 補助対象施設	地域支援ステーション	高齢者支援施設	放課後ルーム
<input type="checkbox"/> 補助対象者	社会福祉法人等	社会福祉法人等	社会福祉法人等
<input type="checkbox"/> 区分	内装木質化 (RC造・新築)	内装木質化 (RC造・既設)	内装木質化 (RC造・既設)
<input type="checkbox"/> 延床面積	300m <sup>2</sup>	200m <sup>2</sup>	200m <sup>2</sup>
<input type="checkbox"/> 使用用途※1	フローリング	壁面	天井・間仕切壁
<input type="checkbox"/> 品質の確かな 県産材製品※2 (補助対象使用量)	40m <sup>2</sup>	20m <sup>2</sup>	30m <sup>2</sup>
<input type="checkbox"/> 森林認証材※3	8m <sup>2</sup>	4m <sup>2</sup>	6m <sup>2</sup>
<input type="checkbox"/> 補助金	14万円	7万円	10万円

別棟で  
40m<sup>2</sup>使用  
すると更に  
+14万円

40m<sup>2</sup>  
使用で  
14万円

応接間な  
ど部分的  
な利用も  
可

※1 ルーバー等の外壁材も可

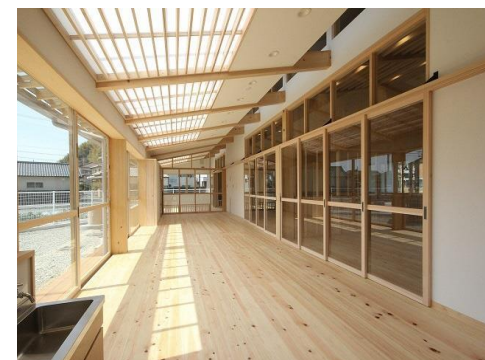
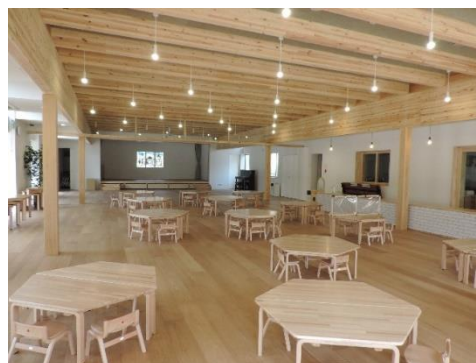
※2 20m<sup>2</sup>以上の使用が条件

※3 品質の確かな県産材製品の20%以上の使用が条件

# 社会福祉施設の補助金活用参考例

(しずおか木使い施設推進事業)

## 新築 一例



<input type="checkbox"/> 補助対象施設	地域支援ステーション	こども園 (ランチ棟)	保育園 (渡り廊下)
<input type="checkbox"/> 補助対象者	社会福祉法人等	社会福祉法人等	社会福祉法人等
<input type="checkbox"/> 区分	新築・木造	新築・木造	新築・木造
<input type="checkbox"/> 延床面積	200m <sup>2</sup>	300m <sup>2</sup>	500m <sup>2</sup>
<input type="checkbox"/> 木材使用量	40m <sup>3</sup>	50m <sup>3</sup>	80m <sup>3</sup>
<input type="checkbox"/> 品質の確かな 県産材製品※1 (補助対象使用量)	15m <sup>3</sup>	20m <sup>3</sup>	20m <sup>3</sup>
<input type="checkbox"/> 森林認証材※2	3m <sup>3</sup>	4m <sup>3</sup>	4m <sup>3</sup>
<input type="checkbox"/> 補助金	21万円	30万円	30万円

20m<sup>3</sup>  
使用すると  
30万円

別棟で  
20m<sup>3</sup>使用  
すると更に  
+30万円

木材使用  
量の  
何%で  
もOK

※1 10m<sup>3</sup>以上の使用が条件 なお、木材使用量の50%未満でも可。条件さえ揃えば、何棟でも補助対象

※2 品質の確かな県産材製品の20%以上の使用が条件